



雷鳥だより

2022年9月号

今月号は理学療法士からの特集です



Twitter 更新中です!



8月9日より

『今日のお昼は縁日風メニュー、焼きそばにたこ焼き♪「ビールがないよ」というツッコミも…』



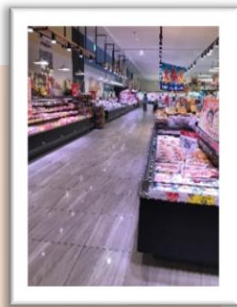
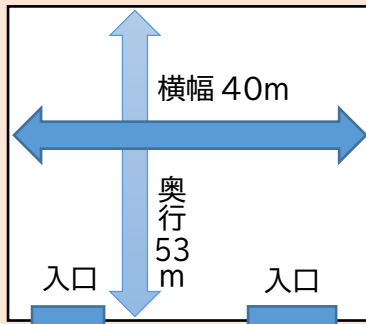
お店の中を歩いてみましょう!!



千葉ニュータウン中央駅南口にあるベルク(食料品スーパー)と2階にあるセリア(100均)へ屋外歩行の一環としてお買い物に行くことがあります。今回は店内の距離がどのくらいあるのか測定してきました。

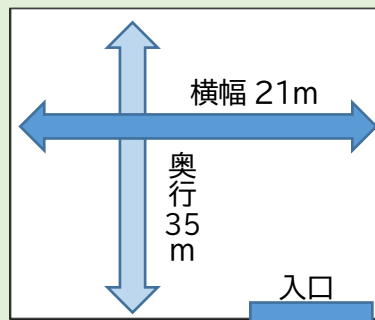
意外にお店の中を一周すると100m以上もあり、品物をあれこれ見ながら歩いているうちに良い歩行訓練になっていました!!

Belc(ベルク)



- ・入口2ヶ所
- ・入口より店内1周…180m
- ・イトインコーナー有(椅子3個)

Seria(セリア)



- ・入口1ヶ所
- ・入口より店内1周…105m
- ・お店外のスペースに椅子あり



7月からメダカを雷鳥の玄関で飼い始めました。お盆前にかわいい赤ちゃんメダカもたくさん産まれました。とてもかわいいです。



【現在の空き状況】

曜日	月	火	水	木	金	土
空き	△	○	○	◎	△	◎

※9月19日(月) 敬老の日、9月23日(金) 秋分の日
は休業になります。振替利用は随時受付しています。

ご参考までに…、雷鳥のお部屋からリハビリ室までの距離は階段経由で約30m、エレベーター経由で約55mです。

〒270-1337
千葉県印西市草深138
千葉新都市ラーバンクリニック
リハビリデイ 雷鳥
☎0476-40-7716(直通)
担当: 畝本(ウネモト)